

ШЕРИФ-1 лайт / ШЕРИФ-1 премиум

ЗАМОК ЭЛЕКТРОМЕХАНИЧЕСКИЙ УГЛОВОЙ МАЛОГАБАРИТНЫЙ

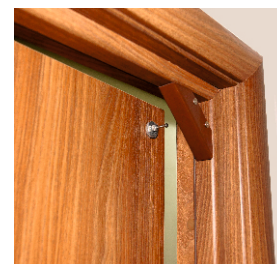
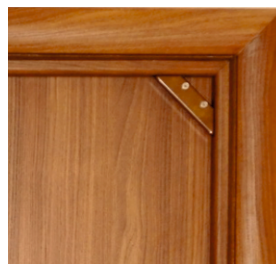
АЛЬТЕРНАТИВА ЭЛЕКТРОМАГНИТНОМУ ЗАМКУ

12В
24В*

400
кг

НО
НЗ

*По заказу
ПАТЕНТ НА ИЗОБРЕТЕНИЕ №238261



Назначение

Предназначен для использования в качестве исполнительного устройства в составе СКУД для запираения легких и средних дверей офисов и административных помещений. Замки могут устанавливаться на железные, деревянные и пластиковые двери с шириной притвора коробки более 25 мм и толщиной двери от 25 до 70 мм. Для установки на двери с шириной притвора коробки менее 25 мм используется дополнительный комплект крепежа, которым комплектуются все замки серии «Шериф-1».

Модель замка	Исполнение	Встроенные датчики положения двери и состояния замка	Цвет
Шериф-1 лайт (НО-Б)	Нормально открытый (открывается снятием напряжения)	-	Белый
Шериф-1 лайт (НО-К)		-	Коричневый
Шериф-1 лайт (НО-С)		-	Серебро
Шериф-1 лайт (НЗ-Б)	Нормально закрытый (открывается подачей напряжения)	-	Белый
Шериф-1 лайт (НЗ-К)		-	Коричневый
Шериф-1 лайт (НЗ-С)		-	Серебро
Шериф-1 премиум (НО-Б)	Нормально открытый (открывается снятием напряжения)	+	Белый
Шериф-1 премиум (НО-К)		+	Коричневый
Шериф-1 премиум (НО-С)		+	Серый



Монтаж и принцип работы

Замок предназначен для установки в верхний **угол** дверной коробки. Такое крепление позволяет надежно закрепить замок даже на "легких" дверях. Ответная часть (ригель) устанавливается на дверь.

Запираение ригеля происходит при его полном входе в отверстие замка. Для аварийного выхода у нормально закрытого замка предусмотрен шток аварийного отрывания.

В замке "**Шериф-1 премиум**" дополнительно установлены два датчика: положения двери и состояния замка.

Встроенный датчик положения двери состоит из геркона, расположенного на корпусе замка, и магнита, который находится на подвижной втулке внутри замка и перемещается ригелем. Контакты геркона размыкаются, когда дверь открыта (ригель извлечен из замка), и замыкаются, когда дверь закрыта (ригель вставлен в замок до упора).

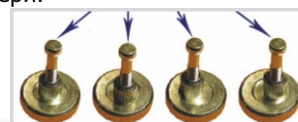
Встроенный датчик состояния замка состоит из геркона, закрепленного к электромагнитной катушке замка. Контакты геркона размыкаются, когда замок обесточен, и замыкаются, когда по катушке течёт ток.

Таким образом, если включить оба датчика в цепь последовательно, то цепь будет замкнута только, когда ригель вставлен в замок (дверь закрыта) и замок потребляет ток (находится в закрытом состоянии).



Особенности

- Не портит дизайн двери - отсутствуют видимые элементы крепления и регулировки (при ширине притвора коробки более 25 мм).
- Обеспечивает большую силу удержания при малых размерах.
- Низкое энергопотребление.
- Устанавливается быстро и точно по прилагаемому шаблону.
- Универсальность конструкции позволяет установить замок на правые и левые двери.
- Автоматическая корректировка положение ригеля при не точном монтаже и провисании двери в процессе эксплуатации.
- Корпусные детали замка окрашены полиэфирной порошковой эмалью.
- Ригель и детали механизма замка имеют антикоррозионное покрытие (Ц6, Ц6Хр).
- Не требует проведения профилактических работ и применения смазки потребителем на весь период эксплуатации.
- Конструкция замка устойчива к самопроизвольному открытию при ударах по двери, изгибании или отжати дверного полотна.



Условия эксплуатации

- температура окружающего воздуха: от -40 до +50 °С
- относительная влажность воздуха не более 95% при 35°С и более низких температурах без конденсации влаги и образования инея
- устойчивость к воздействию климатических факторов УХЛ2 по ГОСТ 15150 (для эксплуатации под навесом или в помещениях, где колебания температуры и влажности незначительно отличаются от колебаний на открытом воздухе; отсутствие прямого воздействия солнечного излучения и атмосферных осадков)

Замки серии "Шериф-1" выпускаются серийно и имеют сертификат соответствия ГОСТ.

Комплект поставки

Замок электромеханический	1 шт	Винт 8x35 крепления ригеля	1 шт
Кронштейн	1 шт	Шаблон крепления кронштейна	1 шт
Стяжка крепления замка	2 шт	Разметочный маркер	1 шт
Винт М4	2 шт	Руководство по эксплуатации	1 экз.
Шуруп 4x30 крепления кронштейна	2 шт	Дополнительный комплект крепежа	1 компл.
Шуруп 4x30 (потайной) крепления кронштейна	2 шт	Руководство по монтажу	1 экз.
Ригель в сборе	1 шт		

Технические характеристики

Сила удержания	не менее 400 кг
Потребляемый ток	не более 105 мА
Напряжение питания постоянного тока	10-15В
Максимальный коммутируемый ток герконов (для "Шериф-1 премиум")	0,5 А
Максимальное коммутируемое напряжение герконов (для "Шериф-1 премиум")	36 В
Длина провода	0,3 м
Надежность	не менее 400 000 циклов срабатывания
Масса замка	не более 0,3 кг

Подключение

Разблокировка нормально закрытых замков производится подачей управляющего напряжения, а нормально открытых - снятием управляющего напряжения.

Для открытия замка контроллер СКУД должен подать на замок или снять (зависит от исполнения замка) напряжение и удерживать данное состояние до момента открытия двери.

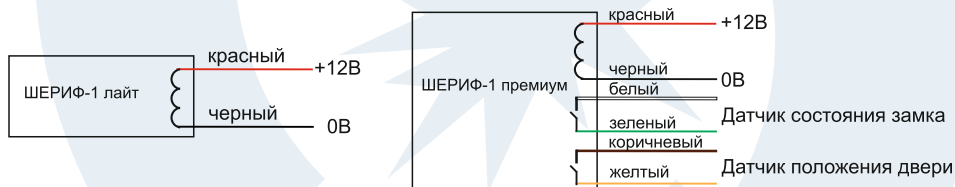
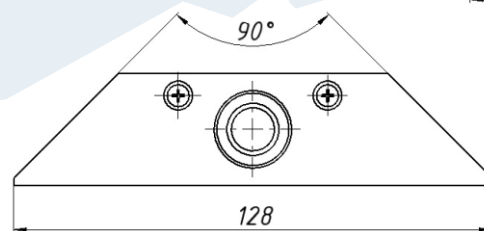
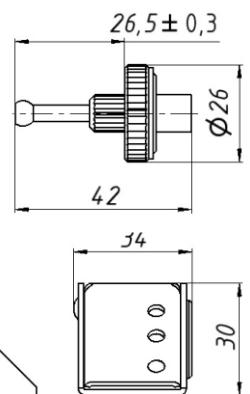
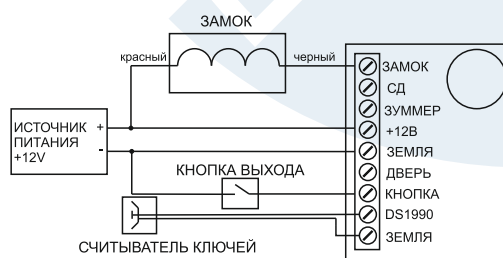


Схема подключения замка "Шериф-1 лайт" к контроллеру (на примере контроллера JSB-CL0002)



Пример установки на деревянную дверь

