



Привод ARM-320

ДЛЯ АВТОМАТИЗАЦИИ РАСПАШНЫХ ВОРОТ И ОТДЕЛЬНО СТОЯЩИХ КАЛИТОК
БЫТОВОГО И ПРОМЫШЛЕННОГО НАЗНАЧЕНИЯ

Электропривод ARM-320
отличается современным
эргономичным дизайном,
высоким качеством
исполнения и повышенной
надежностью



DOORHAN[®]

ARM-320

Привод ARM-320

Электромеханический привод ARM-320 — это устройство рычажного типа, предназначенное для автоматизации распашных ворот и отдельно стоящих калиток с весом створки до 400 кг.



Привод ARM-320 адаптирован к эксплуатации в различных климатических условиях, сертифицирован и отвечает всем российским и европейским нормам безопасности.

Применение высококачественных материалов и морозоустойчивой смазки обеспечивает бесперебойное функционирование привода в диапазоне температур от -20 до $+55^{\circ}\text{C}$. Широкий диапазон рабочего напряжения (от 180 до 280 В) позволяет использовать привод в сетях с нестабильным напряжением.

Благодаря большому крутящему моменту (320 Нм), Arm-320 может быть установлен на промышленные ворота массой до 800 кг.

Все комплектующие привода сделаны из материалов, соответствующих директиве 2002/95/EC (RoHS), ограничивающей содержание вредных веществ.



ВНЕШНИЙ ВИД И

Корпус привода выполнен из ударопрочного ABS-пластика с высокими электроизоляционными свойствами. Большая толщина и качество пластика надежно защищают внутреннюю часть привода от деформаций и негативных воздействий окружающей среды. Элегантный корпус придает приводу эстетичный вид, а резиновые уплотнители предотвращают проникновение в механизм пыли и влаги. Такой важный элемент, как блок концевых выключателей, надежно закрыт корпусом, имеющим класс защиты IP54. Цветной пластик корпуса позволяет электроприводу сохранять первоначальный внешний вид на протяжении всего периода эксплуатации.

Привод ARM-320 оснащен самоблокирующимся редуктором, который обеспечивает запирание ворот в крайних положениях и исключает необходимость установки дополнительных замков на них.



01



02



03

При достижении температуры привода в 125 °С во время интенсивного использования, срабатывает термозащита и привод отключается, защищая электродвигатель от перегрева и выхода из строя.

КОНСТРУКЦИЯ

Для открытия или закрытия ворот при отсутствии электроэнергии предусмотрен механический расцепитель, при повороте рычага которого происходит разблокировка редуктора, благодаря чему привести ворота в движение можно вручную.



04

Мотор и редуктор привода Arm-320 выполнены в едином корпусе, что делает его максимально компактным.



05

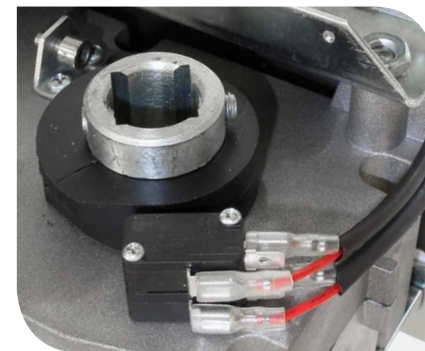
Для предотвращения несанкционированной разблокировки ворот, рычаг системы расцепления находится под специальной крышкой с замком.

Для обеспечения работоспособности замка в любых климатических условиях, он оснащен пылевлагозащитным кожухом, который надежно защищает личину замка от воздействий окружающей среды.



06

Привод оборудован микровыключателями, которые помогают максимально точно отрегулировать остановку створок ворот в крайних положениях. Двусторонняя конструкция блока концевых выключателей позволяет использовать его на приводе, установленном как на левой части проема ворот, так и на правой, что обеспечивает исключительно удобный монтаж и настройку.



07

Одним из преимуществ рычажного привода является универсальность конструкции, которая предусматривает его установку как на левую, так и на правую сторону ворот для открытия наружу или внутрь огороженной территории.

Для обеспечения максимальной безопасности при работе привода, была разработана специальная конструкция рычага, у которого отсутствуют зоны заземления типа «ножницы».



08

Для идентификации привода в период гарантийного обслуживания, на корпусе расположена специальная маркировка — индивидуальный код привода для быстрого определения даты производства, времени и места продажи, номера гарантийного талона. Наличие данной информации помогает существенно сократить стандартные сроки выполнения гарантийных обязательств.



09

Плата управления

Плата управления приводом ARM-320 разработана с учетом последних требований электромагнитной совместимости и включает в себя все необходимые фильтры электромагнитных помех, которые позволяют бесперебойно функционировать приводу при воздействии на него непреднамеренных радиопомех, а также предотвращают появление помех другим техническим средствам.

Плата управления произведена в соответствии со всеми действующими стандартами безопасности.



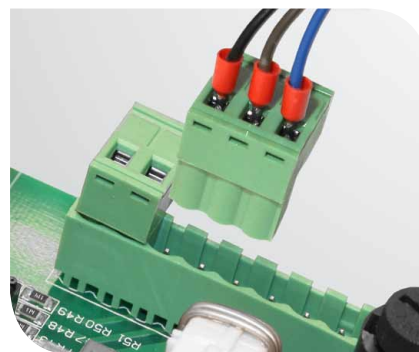
10

Преимуществами платы являются удобство и простота настройки работы привода. Все клеммы на плате подписаны, что помогает производить подключения интуитивно и очень быстро.



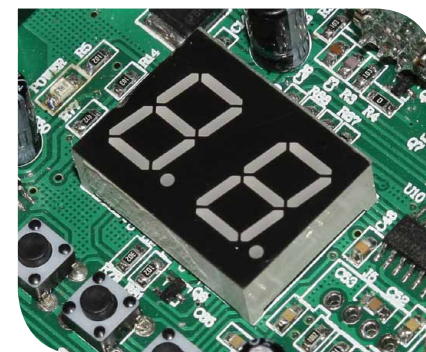
11

Легкосъемные клеммы значительно упрощают процесс подключения.



12

Морозоустойчивый LED-дисплей позволяет визуально контролировать все этапы программирования работы привода и получать информацию о количестве записанных пультов ДУ.



13

Наличие разъемов позволяет подсоединить большое количество дополнительных устройств управления и безопасности, например, фотоэлементов, которые можно подключить как на открытие, так и закрытие ворот.

Плата управления обладает рядом технических решений, благодаря которым ее отличительными чертами являются высокое качество и надежность.

Трансформатор, за счет увеличенного сечения провода обмотки и оптимизированного сердечника, обладает улучшенными электрическими характеристиками.



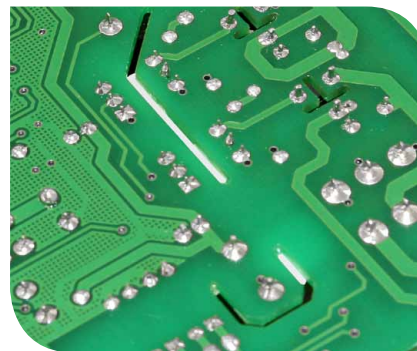
14

Оптимально выбранное значение рабочего напряжения варистора позволяет защитить трансформатор и плату от высоковольтных импульсных помех.



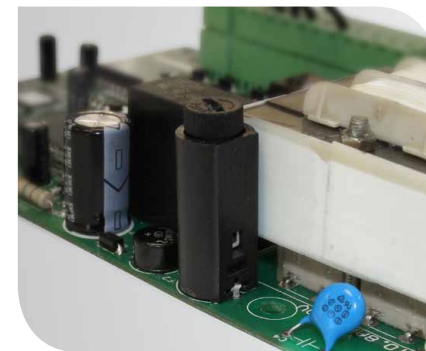
15

Надежная гальваническая развязка между силовыми и сигнальными цепями исключает влияние силовых цепей на сигнальные.



16

Входное и выходное напряжение контролируется двумя предохранителями.



17

К блоку управления может быть подключена кнопка аварийного отключения «Stop», позволяющая моментально остановить ворота в случае возникновения экстренной ситуации.



Система радиуправления использует технологию динамического кода, который изменяется при каждом сигнале, что обеспечивает полную безопасность и секретность производимого сигнала, исключая несанкционированное использование привода.

На плате предусмотрены специальные измерительные точки для проведения автоматического тестирования в процессе ее производства, что гарантирует высокое качество исполнения платы и ее работоспособность.

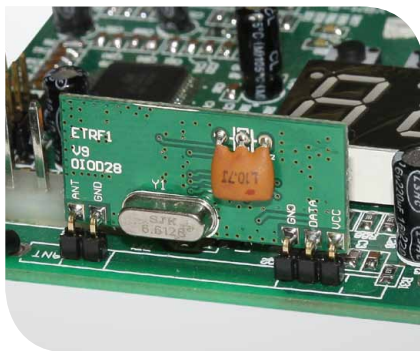
Для дистанционного управления приводом с помощью пульта ДУ в плату встроен приемник с несущей частотой 433 МГц, в который можно прописать до 60 пультов ДУ.

Наличие специального разъема на плате для подключения приемника позволяет управлять автоматикой DoorHan при помощи пультов других производителей.

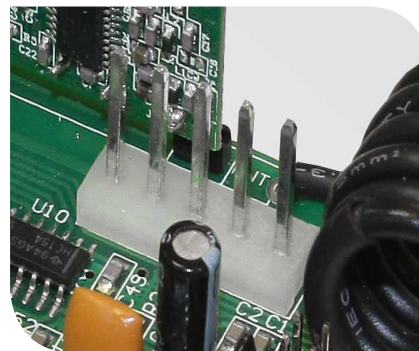
Для защиты от влаги, поверхность платы покрыта лаком.



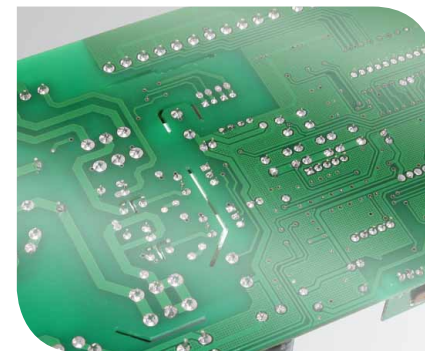
18



19



20



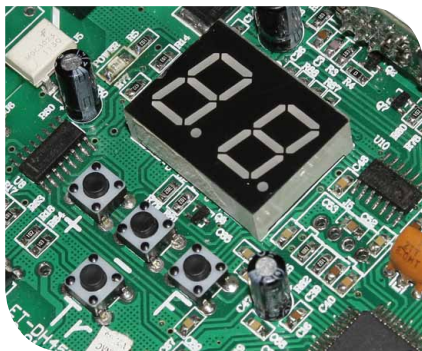
21



Плата обладает функцией, которая при необходимости выводит на дисплей информацию о количестве отработанных циклов, для своевременного прохождения технического обслуживания, что гарантирует надежную и стабильную работу привода в течение всего срока эксплуатации.

Функции программирования

Программирование работы привода осуществляется при помощи кнопок, расположенных на плате управления. Все этапы программирования отображаются на дисплее.



22

Простота и интуитивность программирования всегда лежали в основе разработок программного обеспечения DoorHan. Вот почему процесс программирования работы привода разложен на этапы и имеет элементарную логику.

Плата позволяет запрограммировать ряд функций, обеспечивающих комфорт и безопасность использования приводов.

- **Автозакрытие.** Функция автоматически закрывает ворота через установленный промежуток времени.
- **Реверс по усилию.** Наличие этой функции является обязательным условием для соответствия привода требованиям европейских норм безопасности. Алгоритм остановки привода по усилию способен распознать препятствие, случайно возникшее в проеме ворот, и дать команду на остановку и начало движения полотна в обратном направлении. Это позволяет избежать травм или серьезных затрат в случае попадания человека или постороннего предмета в поле действия автоматической системы. Усилие, по которому подается команда на реверс ворот, является настраиваемым.
- **Задержка движения створки.** Эта функция позволяет запрограммировать время задержки одного привода при открытии или закрытии ворот, что необходимо при автоматизации распашных ворот с нащельником.
- **Способ управления.** Функция предназначена для программирования запуска открытия и закрытия двух створок ворот с помощью одной или разных кнопок, а также управления одной створкой с помощью одной кнопки.
- **Пусковой режим.** В течение 2 секунд после подачи команды на открытие, привод работает с максимальным усилием, что крайне важно для комфортной эксплуатации ворот в зимний период. Функция позволяет легко сдвинуть полотно с места в первоначальный момент движения.

Комплект



- В комплект привода входят:
- привод;
 - монтажная пластина с отверстиями;
 - передний кронштейн;
 - прямой рычаг;
 - изогнутый рычаг;
 - гарантийный талон с индивидуальной маркировкой, которая дублирует информацию на приводе и коробке;
 - инструкция на русском и английском языках.
- Комплект привода упакован в коробку с пенопластовым наполнением, которое гарантирует его сохранность во время транспортировки.



23



Монтаж привода осуществляется без сварочных работ.

Передний кронштейн имеет 3 отверстия для настройки оптимального положения рычага на уже установленном кронштейне.



24



25




26

При разработке привода ARM-320 особое внимание было уделено простоте и удобству монтажа. За счет мощной крепежной пластины, привод может быть установлен на столбы больших размеров с любым качеством поверхности. Это позволяет использовать его в местах, где применить другие типы приводов просто невозможно.

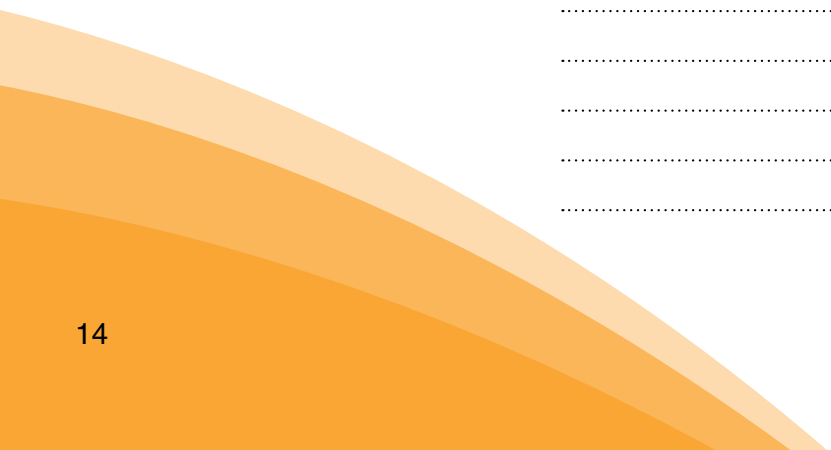
Мощные гальванизированные рычаги привода изготовлены из высококачественной стали и имеют высокую антикоррозийную устойчивость, благодаря чему они сохраняют эстетичный внешний вид и свою работоспособность на протяжении всего срока эксплуатации.

Все кронштейны выполнены из высококачественной стали с оцинковкой толщиной 12 мкм.

Для заметок



A series of 20 horizontal dotted lines for taking notes.



.....

.....

.....

.....

.....

.....

.....

.....

.....

.....

.....

.....

.....

.....

.....

.....

.....

.....

.....

.....

.....

.....

.....

.....

.....



A series of horizontal dotted lines spanning the width of the page, intended for writing or drawing.



Привод ARM-320

ДЛЯ АВТОМАТИЗАЦИИ РАСПАШНЫХ ВОРОТ И ОТДЕЛЬНО СТОЯЩИХ КАЛИТОК
БЫТОВОГО И ПРОМЫШЛЕННОГО НАЗНАЧЕНИЯ

РОССИЯ, 143002, МОСКОВСКАЯ ОБЛ., ОДИНЦОВСКИЙ Р-Н,
С. АКУЛОВО, УЛ. НОВАЯ, Д. 120
ТЕЛ.: +7 (495) 933-24-00, 981-11-33
E-MAIL: INFO@DOORHAN.RU
WEB: WWW.DOORHAN.RU

Компания DoorHan оставляет за собой право вносить необходимые изменения в конструкцию изделий без предварительного уведомления заказчиков. Буклет носит ознакомительный характер, вся техническая информация является справочной. Вносить любые технические и иные изменения без согласования с производителем запрещено.