

Charon

Створчатые двери



ОПИСАНИЕ

Автоматические створчатые двери дизайна Charon. Стандартные и индивидуальные дизайны для применения внутри и вне помещений.

ОТДЕЛКА

Нержавеющая сталь

- матовая полировка
- зеркальная полировка

Стекло: 10 мм, закаленное.
Индивидуальный дизайн по заказу.

КОНСТРУКЦИЯ

Центральная колонна из нержавеющей стали

- створки из закаленного стекла
 - высота от пола до стекла 40 мм
 - высота от пола до стекла 450 мм
 - горизонтальный поручень
 - изогнутая ручка из нержавеющей стали
- изогнутый поручень из нержавеющей стали

Индивидуальный дизайн по заказу.

ПРИНЦИП ДЕЙСТВИЯ

Привод небольшой мощности открывает и закрывает створки в требуемом направлении. Управляется дистанционно системой контроля доступа или вручную. Время открытия и угол открывания настраиваемые.

В случае пропадания электропитания

Свободное прохождение в обе стороны.

ЭЛЕКТРИЧЕСКИЕ ХАРАКТЕРИСТИКИ

Выносной блок управления.
Питание: 230 V AC 50 Hz.

Подключение к системе контроля доступа

Совместимость со стандартными системами контроля доступа.

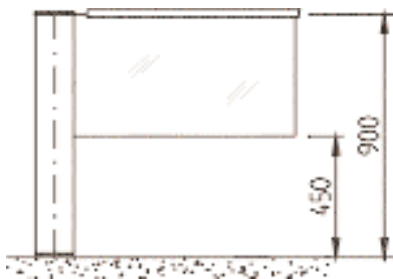
- последовательный интерфейс
- сетевой интерфейс

Другие интерфейсы, обмен данными с другими системами автоматизации и подключение элементов, поставляемых клиентом, возможны и производятся по заказу.

ОПЦИИ

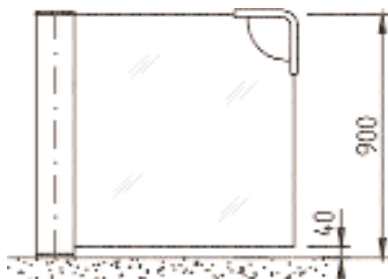
- поручни и турникеты одинаковых дизайнов
- различные виды колонн для считывателей карт
- удаленный пульт управления (проход, блокировка, разблокировка)
- различные типы дверных ручек

ВИД СТЕКЛЯННОЙ СТВОРКИ



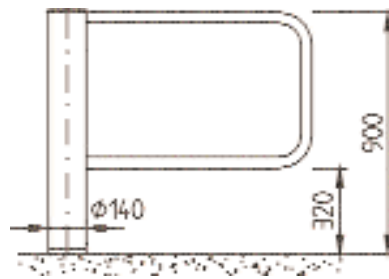
Колонна с приводом, имеющая створку на высоте 450 мм от пола с горизонтальным поручнем из нержавеющей стали.

ВИД СТЕКЛЯННОЙ СТВОРКИ



Колонна с приводом, имеющая створку на высоте 40 мм от пола с изогнутой ручкой из нержавеющей стали.

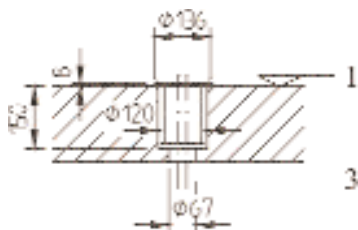
ВИД ПОРУЧНЯ ИЗ НЕРЖАВЕЮЩЕЙ СТАЛИ



Колонна с приводом, имеющая поручень из нержавеющей стали $\varnothing 40$ мм. Модель может быть установлена вне зданий.

УСТАНОВКА КОЛОННЫ $\varnothing 140$ мм

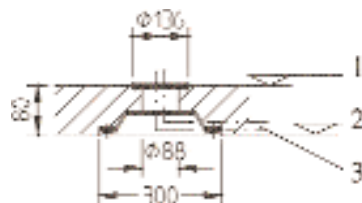
- закрепление в зажимной соединительной муфте



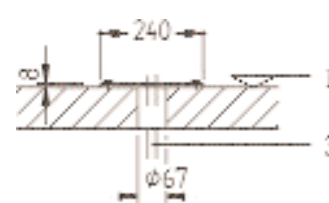
Обозначения:

1. FFL
2. SFL
3. Кабельная проводка

- на незаконченный пол (SFL)



- на законченный пол (FFL)

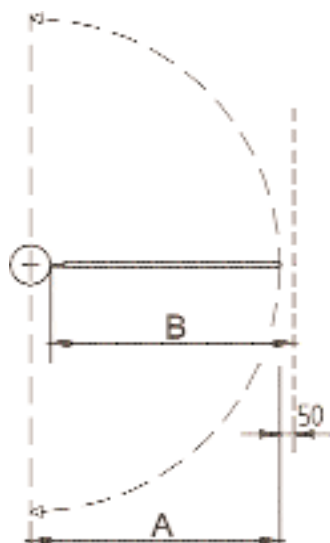


ПРИМЕР УСТАНОВКИ



Двухстворчатые двери и 2 турникета Charon типа G2 с расстоянием от пола 40 мм и горизонтальными поручнями из нержавеющей стали.

ПЛАН



ШИРИНА СТВОРОК

ширина створки	A	650	700	750	800	850	900
ширина прохода	B	630	680	730	780	830	880